



Global Track[®]

CONTENIDO

01

Perfil de la compañía

02

Funciones de la plataforma

03

Productos Software

04

Productos Hardware

Perfil de la compañía

Global Track se estableció en 2001 convirtiéndose en un proveedor destacado de soluciones en plataformas de desarrollo de audio, vídeo y +AIOT. La misión de la compañía es brindar el desarrollo y transmisión de imágenes en redes públicas/privadas. Comunicación por voz, datos por Internet, y usando tecnologías de la nube de BigData. Para usuarios de seguridad y de la industria con un conjunto de soluciones de datos de audio, vídeo, aplicaciones de análisis de datos, software y hardware.



Tecnologías centrales



Con acceso de dispositivos variados (BWC, POC, CCTV, Acceso de Control Inteligente, sensores industriales, dispositivos AI(, Terminales IoT inteligentes, DVRs, etc.) o programas (App, applets, paginas web) para proporcionar acceso fácil a aplicaciones en varias industrias, audio estable y aplicaciones de vídeo



El GT-S8 es una plataforma multimedia que continuamente aprende y actualiza la última tecnología internacional, combina datos enormes, aplicaciones de algoritmos inteligentes, integra monitoreo de audio y vídeo, conferencias de video, intercomunicador de clúster, despacho de emergencia, mapas SIG y recopilación de datos para proporcionar a los clientes servicios de vídeo estables y de alta cálida. En adicional, servicios de valor agregado.



La plataforma GT-S8 proporciona un sistema abierto, SDK de hardware e interfaz API; Es conveniente para los fabricantes de hardware implementen rápidamente un amplio acceso a equipos y plataformas.

Tecnologías centrales



AI Algoritmos inteligentes

Centrarse en la investigación de algoritmos de inteligencia artificial de IA; aprendizaje profundo de inteligencia industrial, reconocimiento facial, reconocimiento de placas, reconocimiento de voz y otras tecnologías, combinando las necesidades de aplicaciones de la industria y las ventajas de terminales de hardware, para crear soluciones industriales inteligentes para los usuarios.



Soporte multi protocolo

GT-S8 es una plataforma multimedia que admite TCP / UDP, HTTP, RTP, RTSP, GB28181, SIP, ONVIF, P2P y otros protocolos múltiples, proporcionando la mejor solución para cada integración de hardware.



Desarrollo de aplicaciones a la medida

Determinado a proporcionar a los clientes servicios completos de hardware y software; para proporcionar un desarrollo inteligente de hardware, combinado con análisis de datos, informes comerciales, negocios de órdenes de trabajo, recopilación de datos, gestión de usuarios y otros módulos comerciales de software de acuerdo con la demanda

CONTENIDO

01

Perfil de la compañía

02

Funciones de la plataforma

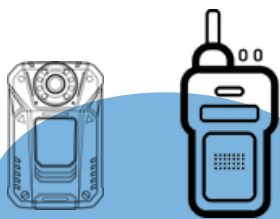
03

Productos Software

04

Productos Hardware

GT-S8_ Capacidad de acceso



Front-end equipment



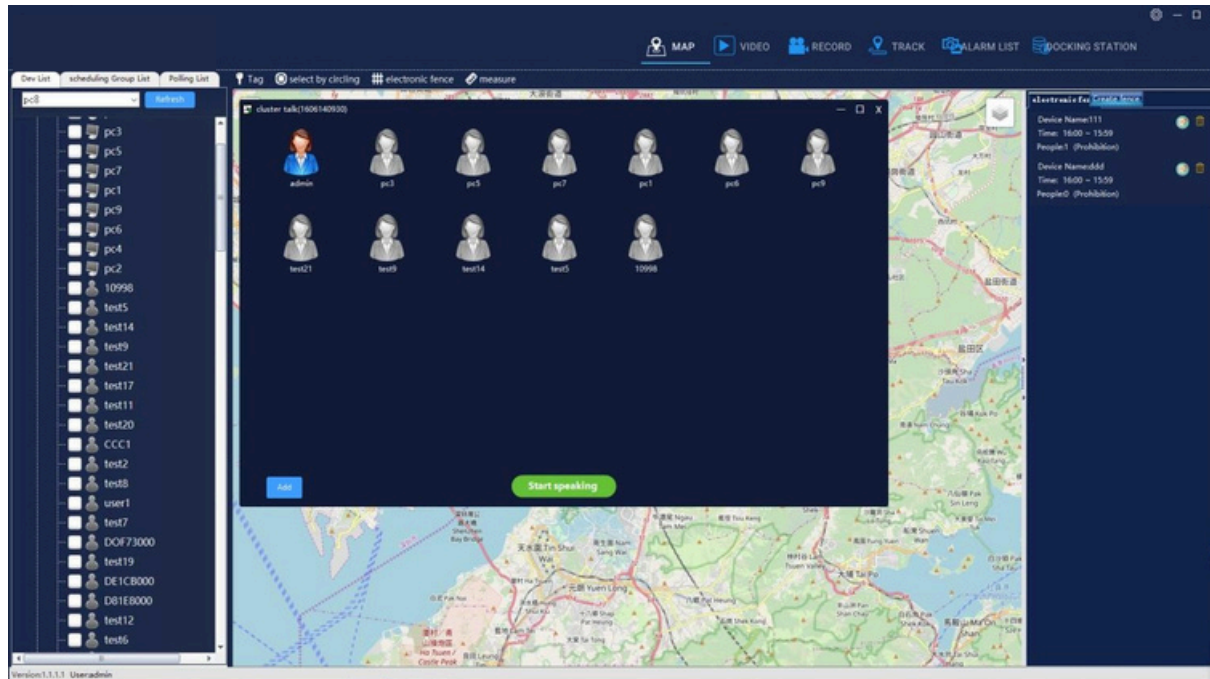
Front-end equipment



Front-end equipment

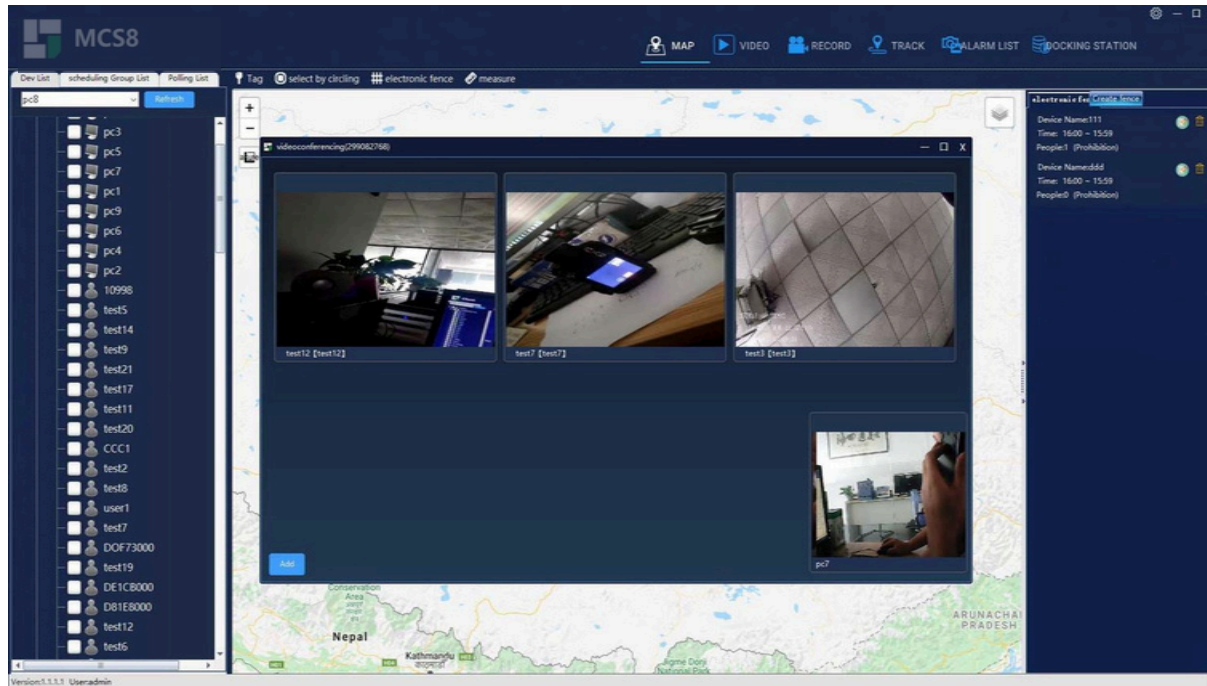
GT-S8 es compatible con equipos de seguridad tradicionales como CCTV, DVR y control de balón. Igual con terminales inteligentes basados en Android (como BWC, POC, etc.) y puede admitir terminales IoT conectados de industria (como equipos NB, relojes inteligentes, etc.)

GT-S8_ Programación de voz



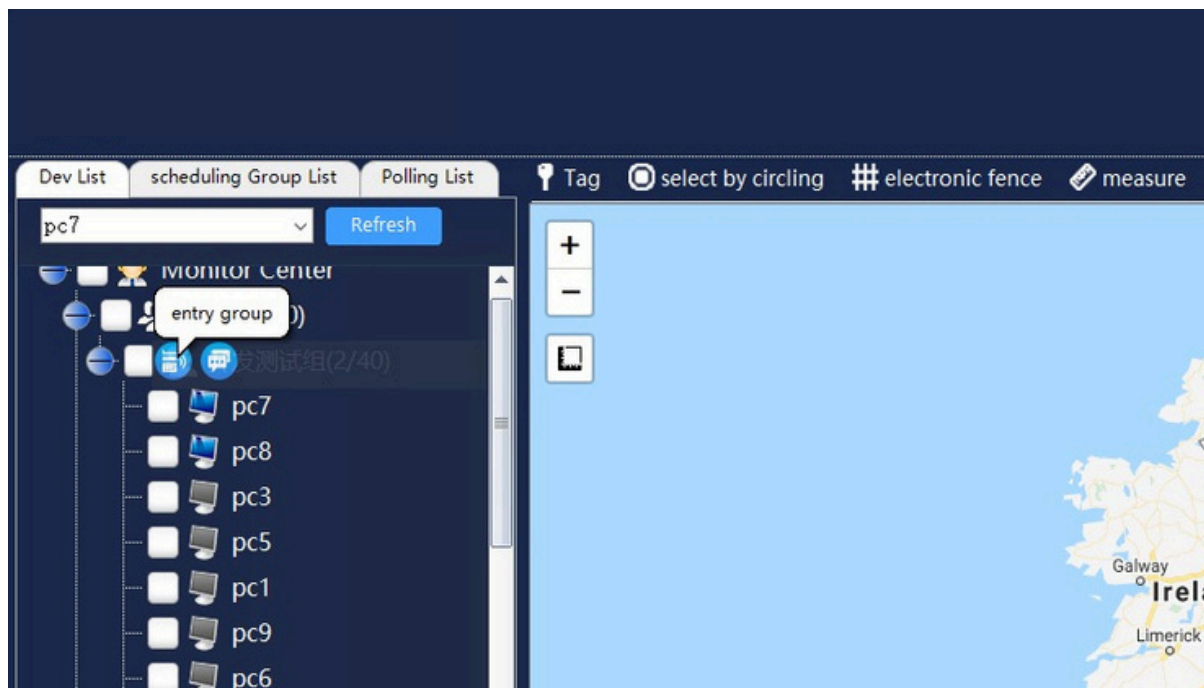
GT-S8 proporciona la función de programación de voz de la red básica e implementa funciones multimedia como llamada única, llamada grupal, llamada grupal temporal, entrada tardía, reorganización dinámica, inserción forzada, desmontaje forzado, llamada prohibida, SOS, transmisión de voz, TTS, etc.

GT-S8_Programación de video



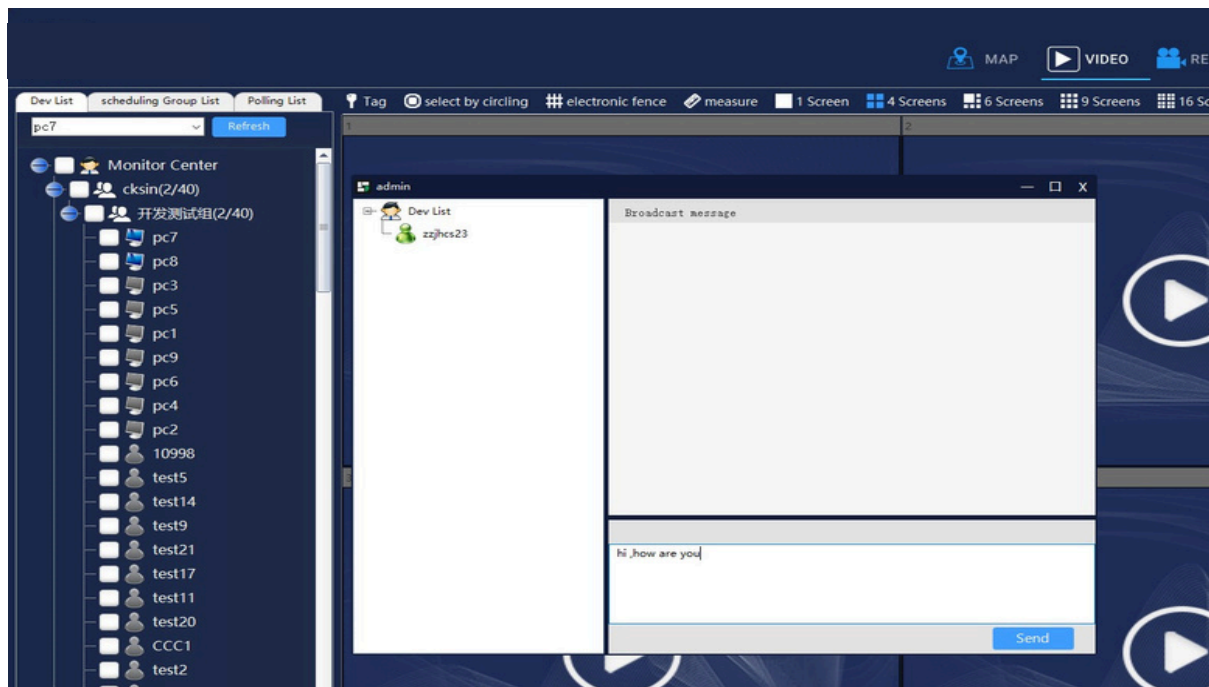
GT-S8 proporciona funciones de vigilancia tradicionales y amplía las funciones de vídeo de Internet, tales como conferencia de vídeo , vídeo en vivo y distribución de vídeo. Es compatible con todos los clientes, páginas web, aplicaciones, applets WeChat para comunicarse entre sí, combinado con el seguimiento de posicionamiento GPS, mensajería instantánea, funciones como el enlace de alarma que el sistema sea más perfecto e inteligente.

Gestión de tiempo



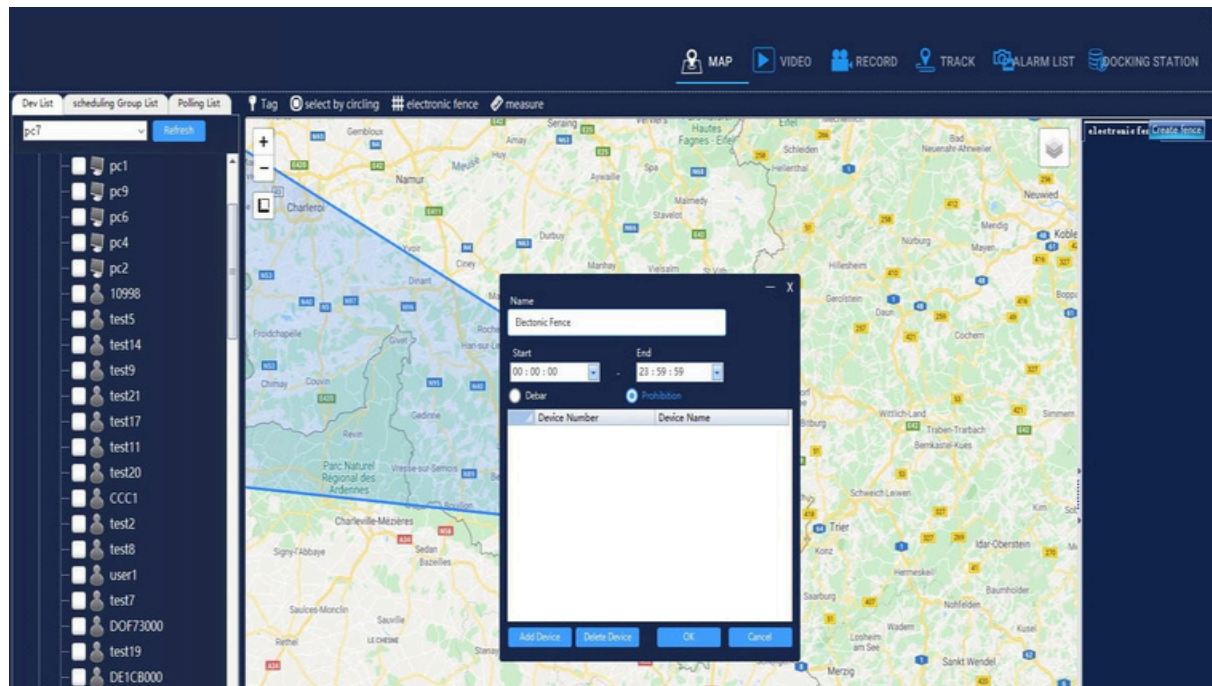
GT-S8 proporciona una gestión rápida de grupos de despacho para gerentes de despacho. Puede unirse a cualquier grupo de despacho en la lista de equipos o lista de grupos de despacho, y puede implementar funciones de multimedia como inserción forzada, desmantelamiento forzado y modo de silencio en el grupo de despacho.

GT-S8_gestión de la información



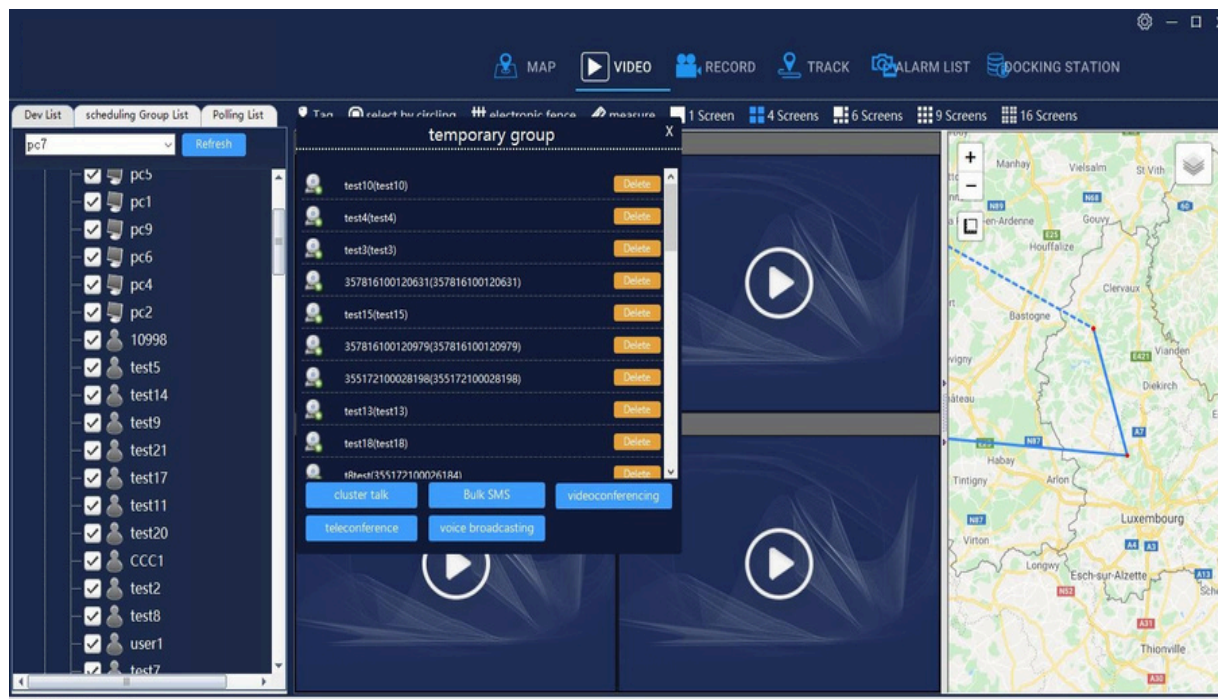
GT-S8 proporciona funciones multimedia de mensajería instantánea; mensajes grupales o uno a uno, comunicación grupal temporal, mensajes de texto de soporte, imagen, archivo, audio corto, transmisión de vídeo corto y soporte de comunicación de múltiples clientes, como navegador web, applet WeChat, aplicación móvil, cliente de PC, aplicación de la ley instrumento y otros dispositivos inteligentes IOT.

GT-S8_GIS



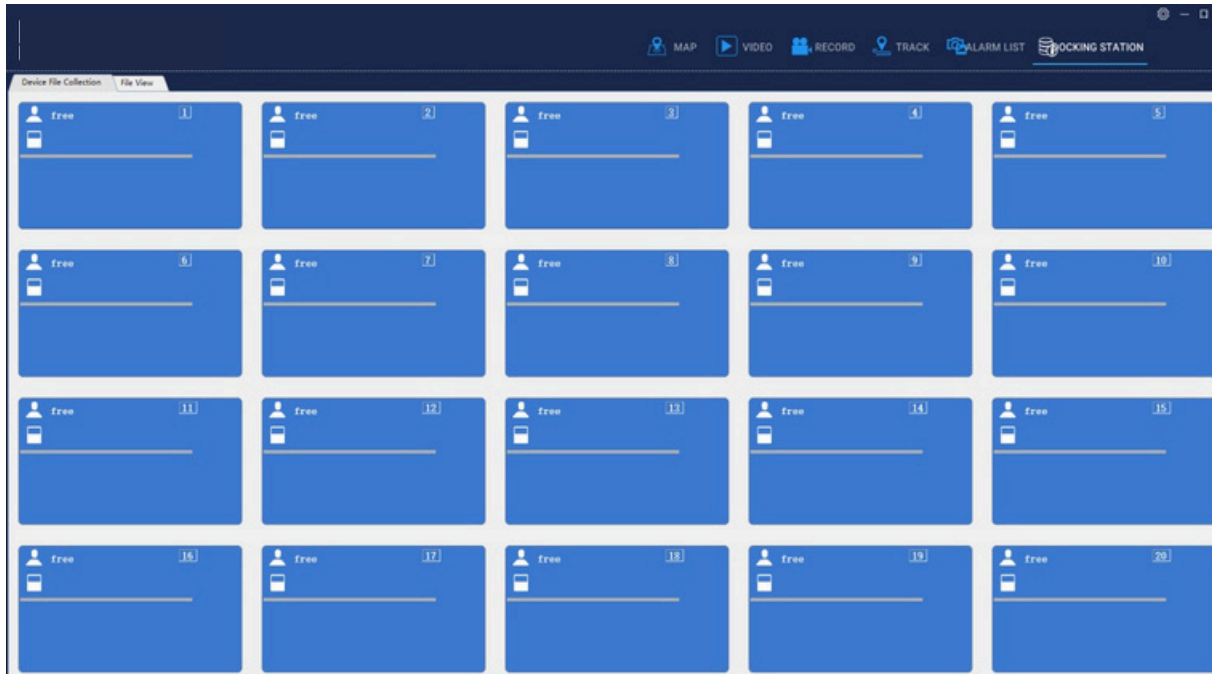
GT-S8 es compatible con Google, Gaode, Baidu y otros mapas electrónicos; y puede implementar cercas electrónicas basadas en cercas electrónicas, equipos de selección de círculo, programación de vídeo y audio, posicionamiento SIG, reproducción de pistas, consulta de área y otras funciones.

GT-S8_ Vista previa en vivo



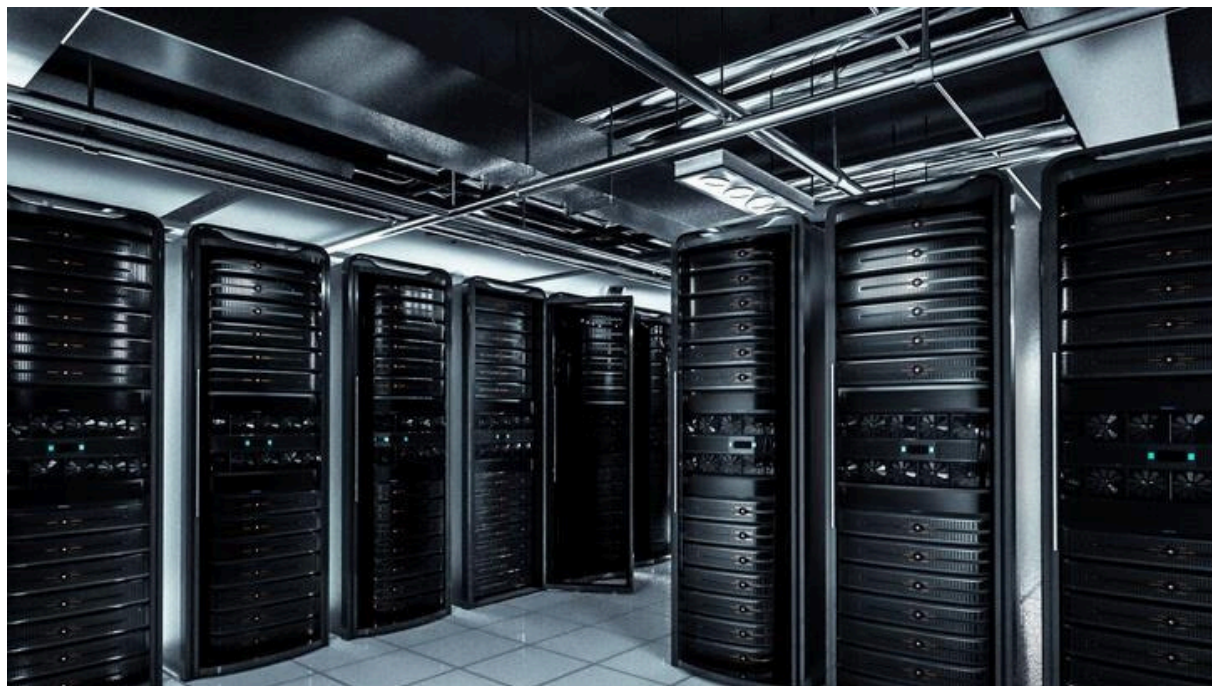
GT-S8 conserva el estilo básico de monitoreo de seguridad tradicional y combina los requisitos prácticos de aplicación de comando y despacho de emergencia, combinando vídeo, audio y despacho; La primera opción de teclas de función del dispositivo le permite al despachador realizar rápidamente audio, video, información y otras funciones.

GT-S8_ recopilación de datos



GT-S8 proporciona funciones simples de recolección, recuperación y reproducción de datos. Los diferentes tipos de equipos solo necesitan conectarse a una computadora o a una estación de trabajo de recopilación de datos, y los datos se cargarán automáticamente en el almacenamiento en la nube del servidor o en la computadora del cliente para el almacenamiento local que se proporcionará la recuperación y reproducción. Es la solución más rentable para los usuarios pequeños y medianos para archivar archivos de audio y video.

GT-S8_ Requerimientos Servidores



- CPU: 2 X Intel XEON Bronze3104 6C/6T 1.7GHz 8.25M 85W
- Memoria: 32GB / DDR4 / 2400mhz / ECC / reg
- Almacenaje: 1TB
- Interfaz de red: 1 x dual port/ Fibra de Cobre Gigabit / i350-t2
- **Para 1500 Bodycams transmitiendo video de manera simultánea, se requieren de 3 a 4 servidores.**
- **Para 400 Bodycams transmitiendo video de manera simultánea, solo se requiere 1 servidor.**

CONTENIDOS

01

Perfil de la compañía

02

Funciones de la plataforma

03

Productos Software

04

Productos Hardware

GT-S8_DEV APP



Comunicación



Subir archivos



IM Multifuncional



Alarma



Video transmisión



video conferencia



Grabación de
Documentos



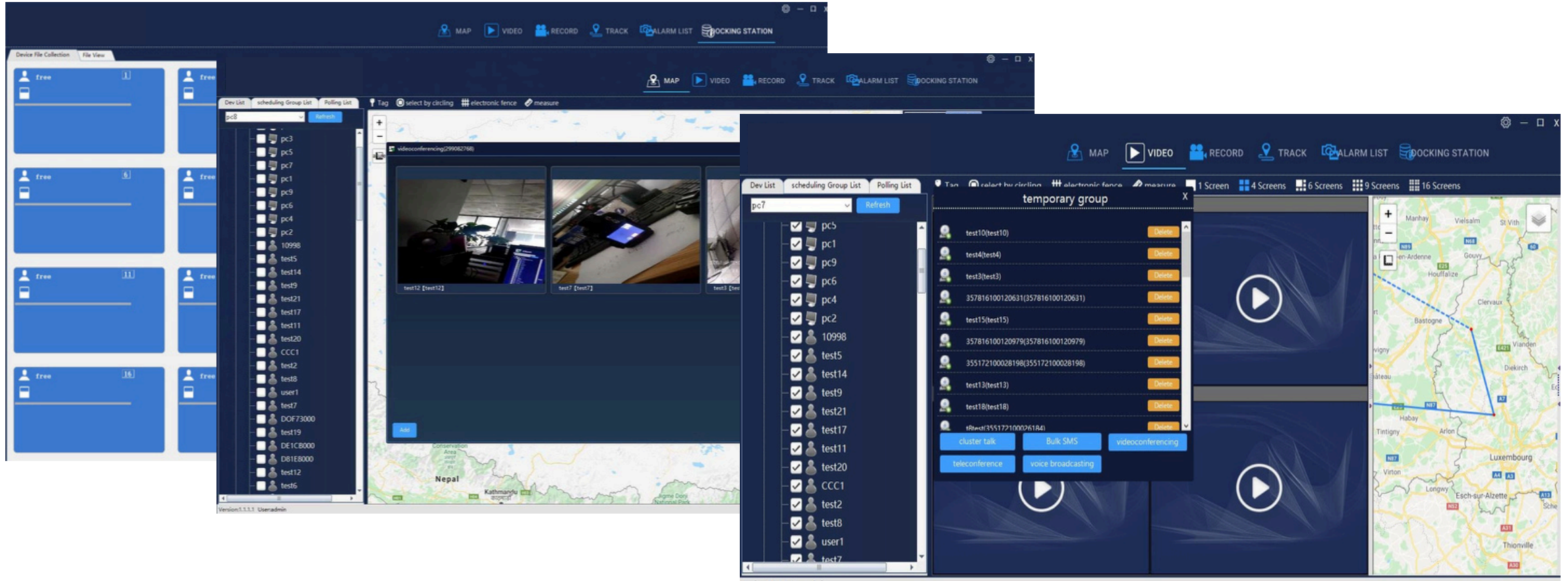
Banco de trabajo
Empresarial



AI inteligencia

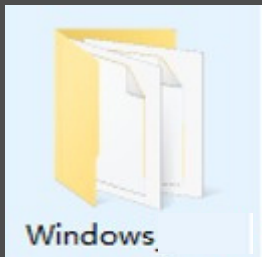
GT-S8_DEV es una aplicación de despacho móvil basada en el sistema Android, que puede soportar intercomunicador visual, transmisión de imágenes en tiempo real, posicionamiento móvil, captura de video, transferencia de archivos, enlace de alarma, intercomunicador de clúster, reproducción de video, comunicación de texto, notificación de mensajes, oficina Aplicación empresarial, análisis inteligente de IA, actualización en línea y otras funciones. Puede satisfacer las necesidades de múltiples industrias y múltiples escenarios de aplicación. Los usuarios pueden usar el SDK de GT-S8_DEV para desarrollar su propia aplicación de aplicación, como la aplicación de instrumento de aplicación de la ley; también pueden usar la aplicación existente de GT-S8_DEV para

GT-S8_ Software del cliente

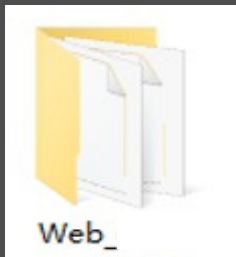


La plataforma GT-S8 se basa en tecnología de audio y vídeo, y brinda a los usuarios funciones comerciales como vigilancia, programación de voz, videoconferencia, tele-conferencias, mapas electrónicos, cercas electrónicas, recopilación de datos, programación de monitoreo, entrega de información y comando de emergencia. Al combinar diferentes equipos de front-end y los requisitos característicos de la industria del usuario, ha formado una plataforma integral integrada de gestión integrada de IoT.

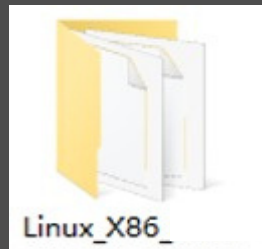
GT-S8 SDK



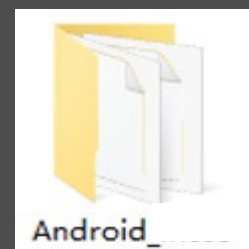
El SDK de Windows es utilizado principalmente por los clientes. Además de admitir funciones relacionadas del sistema, también admite la transmisión transparente de interacción de datos del puerto serie del dispositivo.



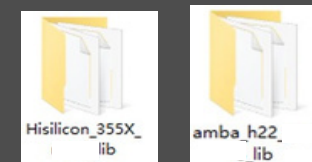
Web SDK es equivalente a Windows SDK. El cliente puede integrarse en applets u otras páginas web que admitan HTML5 a través del SDK web.



Linux_SDK admite plataformas de acceso de equipos de vídeo tradicionales y dispositivos IOT con marcos ARM y X86. SDK integra procesamiento de transmisión de red, procesamiento anti-jitter, procesamiento de pérdida de paquetes, codificación de audio y vídeo, mejora de voz y otras funciones



El SDK de Android admite el acceso al SDK del dispositivo, con todas las funciones del dispositivo, y es compatible con el sistema nativo de Android. Android SDK también puede ser un método de acceso de cliente, con la función de un terminal móvil. iOS SDK solo admite funciones de cliente



GT-S8 ya es compatible con las bibliotecas SDK de Ambarella H22, S2, S3, S5 y otros chips de la serie, y también es compatible con las bibliotecas SDK de Hisilicon 3556, 3559 y otros chips

GT-S8 encapsula el SDK subyacente de la plataforma, la interfaz API o la biblioteca de protocolos y brinda instrucciones de depuración. La plataforma es una interfaz estándar de Internet, que ayuda a los proveedores de soluciones de hardware, desarrolladores, integradores y otros usuarios a implementar rápidamente dispositivos de hardware y plataformas de desarrollo propio. Conexiones diversas y flexibles; logrando así verdaderamente la interoperabilidad y el intercambio de valores

CONTENIDO

01

Perfil de la compañía

02

Función de la plataforma

03

Productos software

04

Productos hardware



G1000 PRO

- Sistema Operativo Android, Procesador: 8-núcleos/ cuatro-núcleos
- Compresión: H.265/H.264;
- Resolución: 4K, 2K, 1080P, 720P
- Modem 4G Integrado, WIFI, Bluetooth, Reconocimiento de huellas digitales, Localización GPS
- Soporta algoritmo inteligente IA, el cual permite realizar reconocimiento facial y de placas localmente;
- Botón de pánico, para enviar alerta a la plataforma de monitoreo;
- Soporte NFC;



4G



Android



4K



WIFI



GPS



Face recognition



LPR



H.265



SOS



G1000

- Sistema Operativo Android
- Compresión H.264;
- Resolución: 1080P, 720P;
- Modem 4G integrado, WIFI, Bluetooth y localización por GPS;
- Botón de pánico, para envío de alerta a la plataforma de monitoreo;
- Soporta calendarización de llamada; llamada sencilla y llamada grupal;



4G



Android



1080P



WIFI



GPS



SOS



ZAGREV CONSULTORES Y CAPACITADORES

Correo Electrónico: direccion@zagrev.com.mx

Teléfonos: (81) 2670 3116 / (81) 12064936

Sitio Web: www.zagrev.com.mx

Darien #4949, Col. Villa Mitras, Monterrey, Nuevo León, C.P. 64170